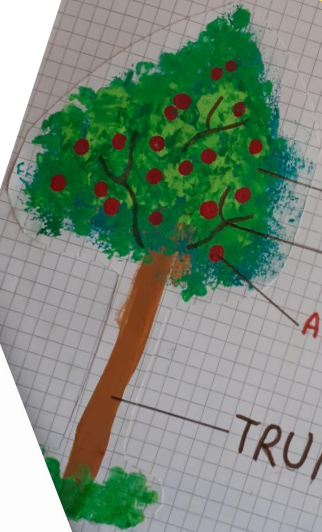


# Il mio albero di famiglia 🌳

Classi I A e B  
Scuola Primaria Rivotorto  
Istituto Comprensivo Assisi I

### IL MIO ALBERO DI FAMIGLIA

Nel mio giardino c'è un albero FRONDOSO  
Anche se non è un "patriarca" per me è FAMOSO  
Ha foglie verdi e fiori COLORATI  
In estate si riempie di frutti PROFUMATI  
Splendide farfalle danzano tra le sue FOGLIE  
Nidi di uccelli fra i suoi rami ACCOGLIE  
Dentro la terra affondano le sue RADICI  
Salde e forti come i cuori degli AMICI  
Può essere una quercia, un ciliegio o un OLIVO  
Ma anche un leccio, un arancio o un abete SEMPREVIVO  
Quello che è certo è che è una MERAVIGLIA  
Il mio superfantastico, importante albero di FAMIGLIA



LEAVES  
BRANCHES

APPLES

TRUNK

12 Maggio 202

## IL MIO ALBERO DEL CUORE



Il mio papà mi ha piantato un ciliegio quando sono nata, ha sette anni come me. Ancora non è molto grande, questa primavera ha fatto tanti fiori bianchi che sono diventati ciliegie.

Quando diventano mature prendo il cestino e vado a raccogliercle.





QUERCIA

LA GRANDE QUERCIA SI  
TROVA VICINO ALLA MIA  
CASA. È STATA PIANTATA  
DAL MIO TRISNONNO NEL  
1898. QUINDI OGGI HA 122  
ANNI. HA UNA BELLA CHIOMA  
A TUTA VERD È ALTA CIRCA  
5 METRI. IL TRONCO È MOLTO  
GRANDE. PER ABBRACCIA  
IL CI VOGLIONO TRE  
PERSONE. SECONDO ME È  
GRANDISSIMA E BELLISSIMA

IL MIO ALBERO DI  
FAMIGLIA



IL MIO ALBERO REGALATO A MIO  
FANNO I BIRRI PERCHÉ LA RANCIO  
PUNTO A MIO PERCHÉ LA RANCIO  
MUNDO DI FOGGIE VERDI  
A VERA BIORI IN

L'albero di famiglia



L'ulivo rappresenta la mia famiglia perché è il simbolo di UNIONE e di FORZA. La amo la mia famiglia.

L'ULIVO

L'ulivo ha le foglie  
& è marrone  
& è grande  
& fa le olive  
& ha tanti rami  
& un tronco  
L'ulivo rappresenta la  
mia famiglia perché  
a novembre tutti in-  
sieme andiamo a rac-  
gliere le olive.



NTATO CIRCA TRE  
SI FA DA MIO NONNO, E  
ALBERO DI CASTAGNE  
L VATICHE.  
ANDO È STATO PORTATO  
CASA, ERA PICCOLO E  
FOGLIO, ORA È DIVENTA  
TISSIMO, IL SUO TRONCO  
È ROBUSTO, HA TANTISSI  
RAMI CON FOGLIE VERDE  
N ESTATE, INFATTI È ST  
PIANTATO PER FARE O  
D'AVANTI CASA MIA.

PIÙ BELLI E LA  
SUA CHIOMA SARÀ ANCO  
PIÙ FOLTA COME SI FA' C  
I CAPELLI.  
IO NON HO CONOSCI  
NONNO, PERÒ OGNI

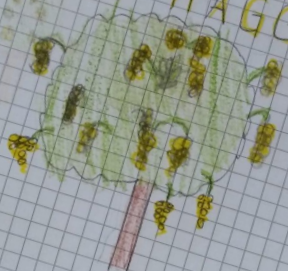
CHE GUARDERO L'ALBERO  
LO PENSERO, COME DICONO  
LA MIA MAMMA E LA MIA  
NONNA



# L'ALBERO DEL CUORE

Quando sono nata e  
quando è nata mia sorella  
la mamma e papà hanno  
piantato un albero.  
Il suo è un

LO MAGGIORONDO



È un piccolo albero con la  
corteccia liscia.  
Ha dei fiori gialli a forma  
di campane.





Di fronte alla casa ho un  
ulivo con un gambo grigio-  
verde e una corona piena di  
foglie, ogni anno i rami sono  
pieni di olive nere piene di vitami-  
ne.

Ho un albero molto vecchio.  
Davanti a casa mia  
Si chiama pino non so quanto.  
L'anni abbia, l'ha piantato mio  
nonno.  
E sicuramente un patriarca  
L'ho visto con un uomo  
E la sua chioma ci dà ombra  
durante l'estate

ARIANNA D. 1A



ARIANNA D.  
1a 2A

POIVRE

CE  
NEL MIO GIARDINO  
UN ABETE ALTISSIMO HA PIU' DI 45 ANNI  
ERA UN PICCOLO ALBERO CHE HA  
RALLE GRATO LA NOSTRA CASA.  
MIO NONNO LO AVEVA PIANTATO  
QUANDO MIA MAMMA ERA PICCOLA.  
LO CONSIDERIAMO PARTE DELLA  
NOSTRA FAMIGLIA.



## La storia di una Quercia



La Quercia ha più di cento anni, è un albero grande, i suoi rami sono grandi, grossi e lunghi, le foglie sempre verdi.

Il suo tronco sembra molto vecchio, sembra che abbia molte cicatrici.

L'albero sembra non soffrire, anzi è in ottima salute.

ro albero di famiglia  
na grandissima Quercia

Quercia, si trova nel  
giardino della casa dei  
nonni, è alta 20  
metri, ed ha circa 100  
anni.

Fu piantata da alcuni  
contadini su richiesta  
del proprietario della  
azienda agricola per la  
quale lavoravano, poi che  
il tronco sarebbe servito  
per fare il palo centrale  
del fienile.

Quando la pianta cominciò  
a crescere, il pro-  
prio vide che il



suo tronco era molto  
bello e dritto così  
decise di non taglia-  
re le sue foglie sono ton-  
gianti verdi e marron  
Il suo seme è ovale ed  
contenuto in una specie  
di coppa che si chia-  
ghionda

albero, è il  
abete. È il  
di famiglia perché  
liamo addobbato il pri-  
mo Natale in questa casa e  
poi lo abbiamo piantato in  
giardino. In quell'anno sono  
nato io e quindi ha la mia  
stessa età. È piccolo, ma l'era.  
e giorno dopo giorno. È que-  
di foglie a forma di aghel  
colore verde intenso. H  
ma robu-  
e' è

getto veru-  
to questo anno y  
all'ingui, e toccano quasi per  
terra.

QUESTO È IL MIO  
ALBERO DI FAMIGLIA





Il mio albero di  
famiglia non è mai  
così vecchio ha 14  
anni.

Lui è un abete  
verde, il tronco è  
marrone e piccolo  
lino.

Quando era piccolo  
lino è stato il

nostro albero di  
Natale.  
Ha tante foglie  
che sembrano  
degli aghi.



Albero di famiglia  
Nel giardino di un amico-  
di famiglia,  
c'è un albero che è una  
meraviglia.  
I rami intrecciati a ombrella  
gli fanno da cappello.  
Ha foglie verdi e scintillanti  
e frutti che sembrano dia-  
manti.  
In estate la sua ombra  
è un veneto  
Il suo nome  
ed è...





Nel mio giardino c'è  
un albero di ciliege.  
Non è antico né imponente,

ma per me è molto  
importante. È il albero del  
mio cuore, perché l'ho  
piantato insieme, alla mia

famiglia.  
Per ora è piccolo ma insieme  
a me e i miei fratelli cresce

ogni giorno. I suoi frutti sono  
rossi e succosi. Quando lo  
guardo, sento un grande  
gioia di quando lo abbiamo  
piantato.

## IL MIO ALBERO

Nel mio giardino quando ho fatto il mio battesimo mamma e babbo hanno piantato il mio albero: una magnolia japonica.

Questa pianta ha sette anni, è bassa perché cresce lentamente.

Il tronco è piccolo e di colore marrone, i rami sono sottili e lunghi.

A marzo sboccano i fiori, sono di colore viola e sono profumati. In estate ha le foglie verdi in autunno perde le foglie e rimane spoglio. La cosa che mi piace di più è il colore perché è viola come il mio nome.

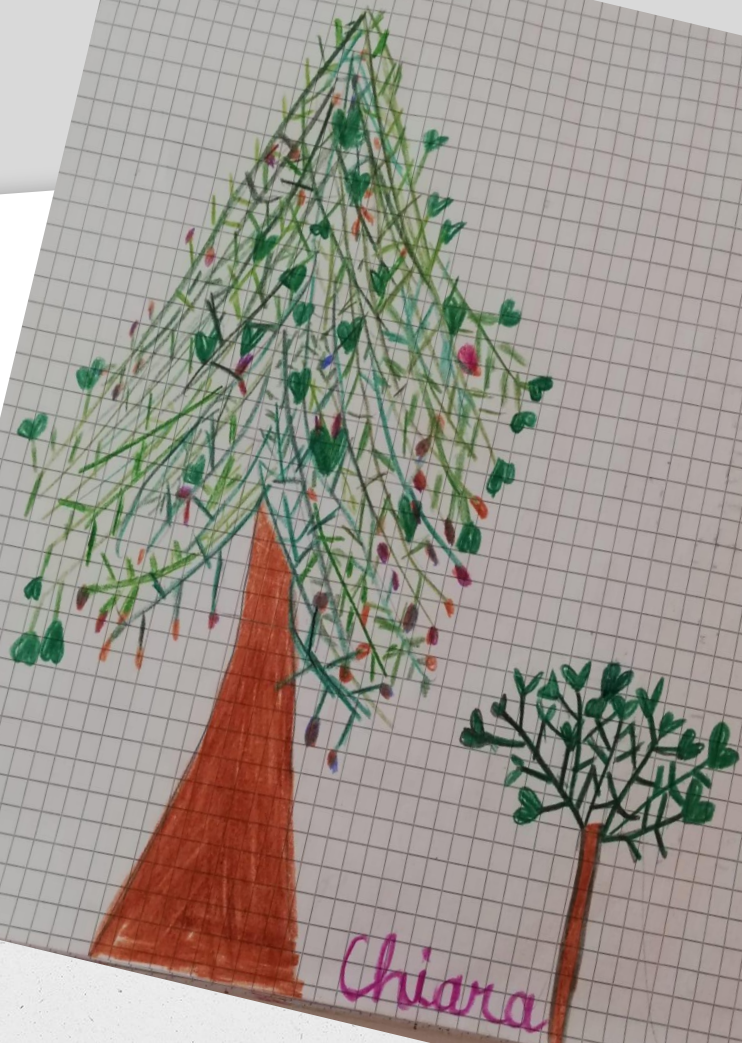




Il mio albero di famiglia  
Il mio albero di famiglia è  
altissimo e si trova nel  
giardino dei nonni. Ha  
quasi 40 anni e mio non-  
no lo ha piantato quan-  
do ha costruito la casa.  
È un abete, è grande, ha il  
tronco robusto e marrone.  
I rami sono verdi e pieni di  
aghi.

Il mio albero di famiglia.

Il mio albero di famiglia è grande, ramificato e tanto alto, più alto di casa mia. È ombroso e tanto colorato, verde chiaro e verde scuro, ci sono tanti fiorellini, marroni e qualcuno di ventera pigra.





## L'ALBERO DELLA MIA FAMIGLIA.

Due anni fa io e la  
mia famiglia  
abbiamo piantato la  
catalpa nel nostro  
giardino.

Io e mia sorella ci  
siamo divertite ad  
innaffiare.



GRANDE  
COLORATO  
BELLO  
FIORITO

SHOT ON REDMI 7  
AI DUAL CAMERA



AMORE = CUORE  
L'ALBERO DELLA MIA FAMIGLIA SI  
CHIAMA LECCIO E UN ALBERO  
SEMPRE VERDE ED HA UNA FORMA  
ARROTONDATA.

# UN ALBERO NEL MIO GIARDINO

Nella mia casa al mare c'è un albero di sugamillea che ho piantato il mio babo.

È un albero molto bello con dei rami lunghi e pieni di fuciniola.

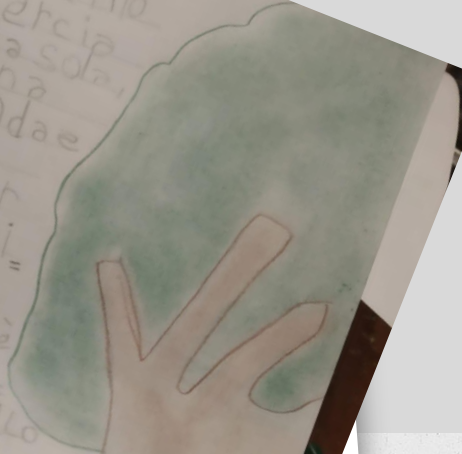




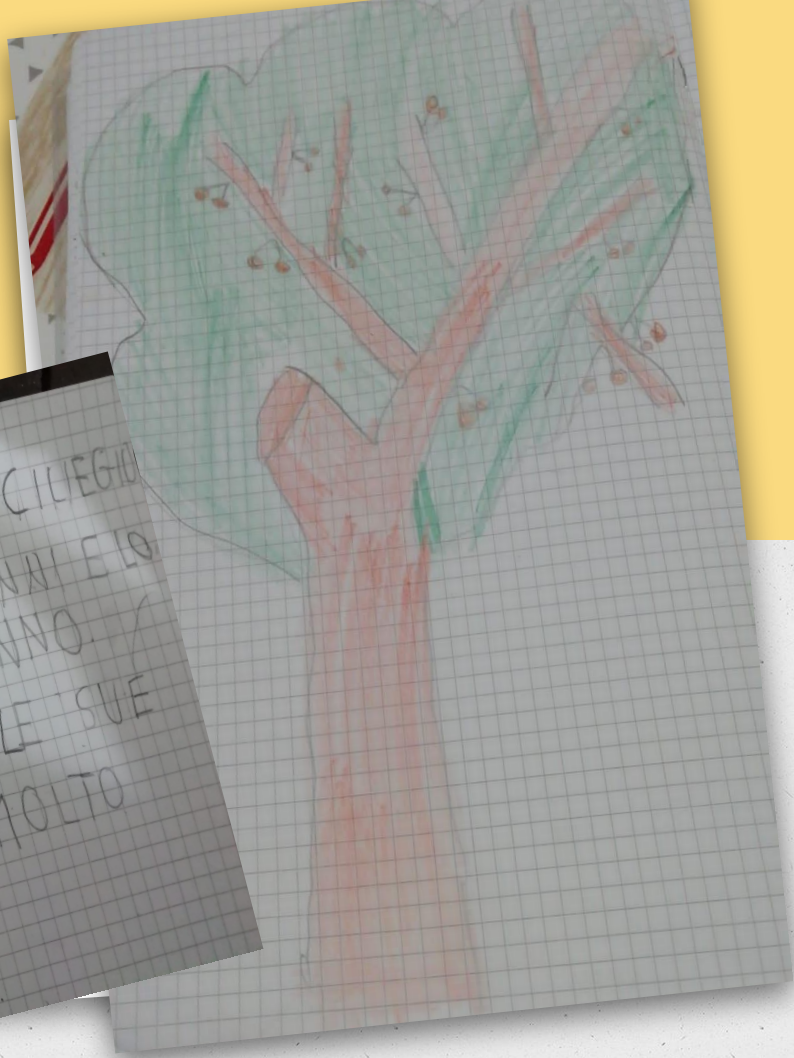


**I CA TRIARCHI VERDI**  
Proprio sulla strada  
da di Casamia c'è  
una grande quercia  
è più alta di casa  
mia, ha tantissimi  
rami pieni di foglie  
verdi.  
Il tronco è rugoso,  
le foglie ondulate.  
Ha 120 anni.

nel mio giardino  
c'è una quercia  
che è nata da sola,  
prima era una  
piccola ghianda e  
piano piano è  
cresciuta e per  
la nostra fami-  
glia ha un gran  
significato perchè  
sotto alla sua om-  
bra io e mio fratello  
ci abbiamo passato  
dei bei momenti  
giocando insieme



IL MIO ALBERO È UN CILIEGIO  
HA PIÙ DI VENTI ANNI E IO  
AVEVA PIANTATO MIO NONNO. ✓  
È MOLTO ALTO E LE SUE  
CILIEGIE SONO MOLTO  
BUONE.



NEL MIO GIARDINO C'È UN  
ALBERO CHE HA MOLTI ANNI  
HA LAVORATO MOLTO PER  
DARCI LA SUA OMBRA, MA POI SI È  
AMMALATO E MIO NONNO LO HA CURATO  
PERCHÉ STAVA PER FINIRE IL SUO  
PERCORSO VITALE MA CON AMOROSO  
CURA LO HA SALVATO.  
ORA HA DEI RAMI NUOVI SOLO SU  
UNA PARTE MA RIGOGGIESI CAMMINANO  
ATTI VERSO IL CIELO E DALLE  
SUE RADICI ALTRI 2 ALBERI  
STANNO CRESCENDO.



Rinvolto 4 maggio



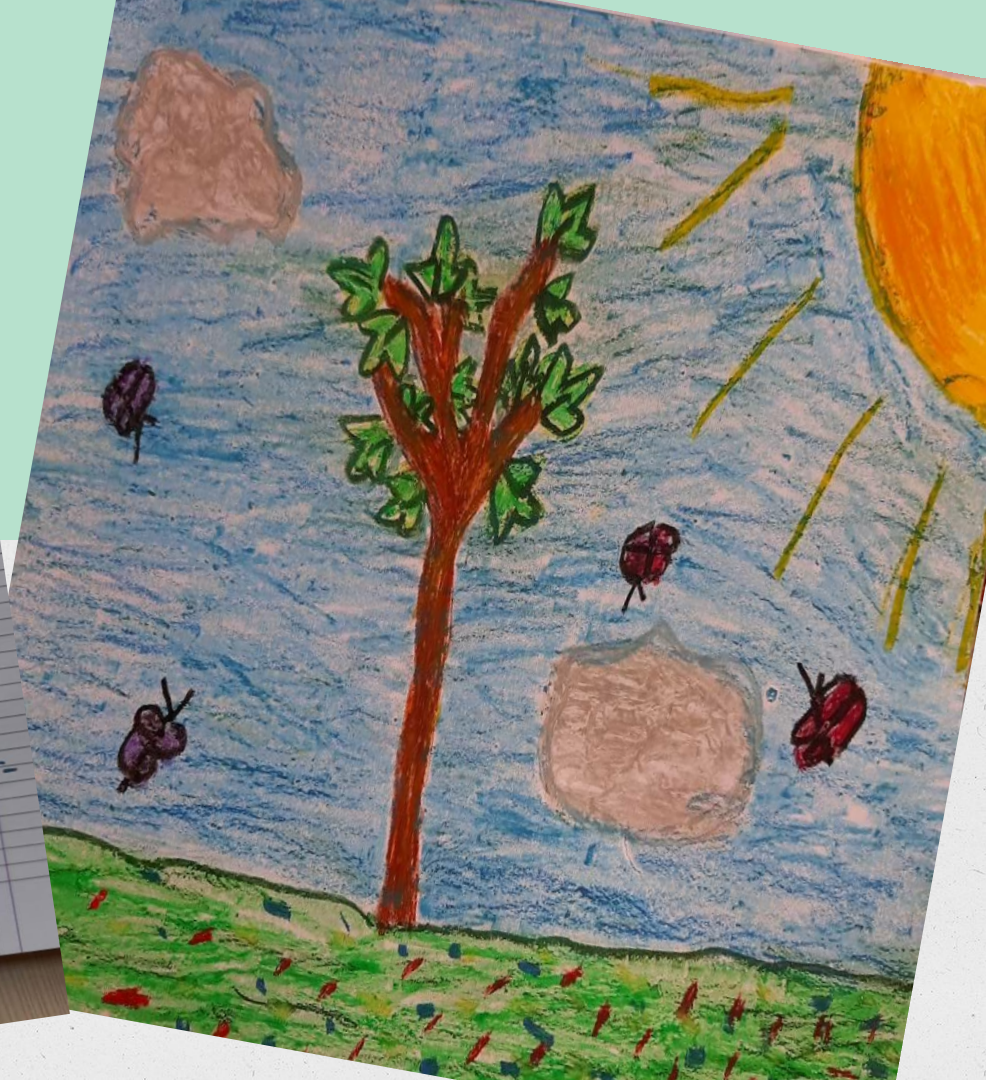
Il mio alberco di  
famiglia è un  
albero a foglia  
piantato a tante foglie  
e dato piantato  
quando mamma  
non si mosse.

Il mio alberco di  
famiglia è un  
albero a foglia  
piantato a tante foglie  
e dato piantato  
quando mamma  
non si mosse.

♥ il mio albero  
di famiglia ♥

Il mio albero è un  
fico, si trova nel mio  
giardino, è ancora pic-  
colo perché lo abbiamo  
piantato da pochi mesi.  
Ma il tronco è sottile e  
poche ma grandi foglie  
verdi.

È il mio albero di fami-  
glia perché è stato  
piantato sulle ceneri di mia  
Nonna ♥♥





QUESTO ALBERO  
RO È IL MIO  
ALBERO DI FANGLIA



È CRE  
SCIUTO  
CON ME  
E ME  
SONO  
PRESA SU  
E DIVENTATO  
GRANDI





## DESCRIVO

IL MIO ALBERO PATRIARCA  
È MAESTOSO, ROBUSTO, GRAN  
DE, RAMOSO. HA IL TRONCO  
RICOPERTO, È RUVIDO. È  
RESISTENTE, ALTO È GENE  
ROSO E OMBROSO.



Il nostro albero di famiglia  
è un ulivo.  
È stato piantato quaranta  
anni fa dallo zio Mario.  
fa tanta ombra, ha tre  
tronchi e una chioma  
molto grande.

È alto quattro metri.  
Il nonno ogni anno  
lo pota con le forbici.

## MY FAMILY TREE

In my garden there's a leafy tree  
Even if it's not a patriarch it is famous for me  
It has green leaves and coloured flowers,  
During the summer I could smell it for hours  
With many butterflies around, it's like a dance  
fest  
And look: between its branches I can see a  
nest  
Its roots are solid in the ground  
Just like all the friends that I've found  
It could be a holly oak, a fir or an olive tree  
But also a cherry-tree: they are all beautiful  
for me  
It is wonderful and its leaves shine  
This fantastic and important family tree is  
mine!



A. S. 2019/20  
ISTITUTO COMPRENSIVO ASSISI I  
Classi I A & B  
Scuola Primaria Rivotorto

Grazie a #MontagneAperte per aver  
messo a disposizione il materiale 🙏